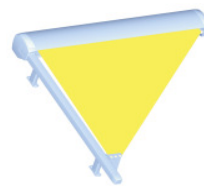


Beschattung mit Markisen

Inhalt

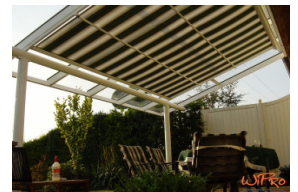
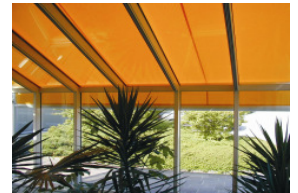
außenliegende Dachbeschattung

1. Markise Typ tenda plus
2. Markise Typ tenda plus B
3. Markise Typ tenda
4. Markise Typ tenda C
5. Markise Typ tenda D
6. Mehrpreise Zubehör



innenliegende Dachbeschattung

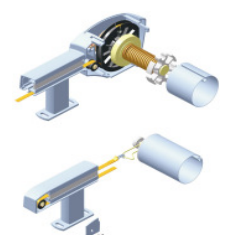
7. Unterglas-Markisen



Allgemeines

- o innovativer Licht-, Sicht- und Hitzeschutz, Schutz des Inventars vor grellem Sonnenlicht
- o Energieeinsparung im Sommer bei Klimaanlage
- o besonders für schwer beschattbare Flächen wie Dreiecke oder Trapeze geeignet

- o **Kasten:** zweiteilig, aus stranggepresstem Aluminium, mit Wartungsdeckel
- o **Spannsystem:** mit in der Tuchwelle integrierten Federpaketen, Gegenzug über vorgereckte Zuggurte, optimale Tuchspannung mittels textilem Zugband
- o **Führungsschienen:** aus Aluminium, mit C-förmiger Aufnahme für die Rollen des Auslaufprofils; integrierte Nut zur Aufnahme der Montagekonsolen
- o **Ausfallprofil:** aus Aluminium, wird gleichmäßig nach vorne gezogen
Auf stabilen Edelstahlbolzen gelagerte **Lauf- und Umlenkrollen** aus gleitfähigem Kunststoff unterstützen den extrem geräuscharmen Betrieb.
- o **Leitrohr:** zur Unterstützung des Behanges
- o **Elektromotor:** in die Tuchwelle eingeschoben, ausgestattet mit thermischem Überlastungsschutz, elektronischen Endschaltern und integrierter Motorbremse



Wintergartenbeschattung - Markisen

Beschreibung

wipro- Unterglas-Markise Typ vidrio

Produkt ist speziell für die innen liegende Verschattung von Terrassendächern konzipiert (max. 24 m² bei Einzelanlage).
Kasten zweiteilig, aus stranggepresstem Aluminium (138x134 mm); Endkappen aus Alu-Guss
Tuchwelle aus sendzimirverzinktem Stahl-Nutrohr (Ø 85x1 mm) .
Führungsschiene aus stranggepresstem Aluminium. C-förmige Laufkammern, damit so das die Fallstange nicht herausfallen kann. Integrierte Nut zur Aufnahme der Montagekonsolen.
 Einzelführungsschiene 50x30 mm
Endkappe der Führungsschienen aus Alu-Guss, mit verdeckter Umlenkung für den Gegenzug.
Fallstange (sichtbar) aus sendzimirverzinktem Stahl-Nutrohr (Ø 63/78 mm). Seitlich durch Wellenzapfen verschlossen, in denen die Laufrollen auf Edelstahlbolzen fliegend gelagert sind.
Spannsystem In der Tuchwelle sind zwei, unabhängig voneinander wirkende, Federwerke mit Torsionsfedern eingesetzt. textiles Zugband
Lauf- und Umlenkrollen bestehen aus glasfaserverstärktem Kunststoff, sind mit Teflonbuchsen auf stabilen Edelstahlbolzen gelagert.
Tuchstützdraht aus Edelstahl bei Markisen mit großen Abmessungen.
Antrieb mittels Rohrmotor, eingeschoben in die Tuchwelle, alternativ mit integriertem Funkempfänger
Bespannung Acryl (ca. 300g/m²) oder Soltis-Screen.



Grenzmasse

Typ	Anzahl Markisenfelder	Tuchbespannung	Anzahl Antriebe	min. Breite mit Motor	min. Breite mit Getriebe	max. Breite	max. Ausfall
A	1	Acryl Soltis	1	1430	770	5500 4500	4500 4000
B	2	Acryl Soltis	1 (nur Motor)	2200	nicht möglich	10000 9000	4500 4000
B	2	Acryl Soltis	2	2860	1540	10000 9000	4500 4000

Ausfall	bis 2000	bis 3500	bis 4500
Führungsschienenhalter je Anlage Typ A	4	6	8

Ausfall	bis 2000	bis 3500	bis 4500
Führungsschienenhalter je Anlage Typ B	6	9	12

Achtung: zweiteilige Anlagen mit Kurbelantrieb sind nicht kuppelbar
 es müssen zwei Kurbelantriebe verwendet werden

Wintergartenbeschattung - Markisen

Beschreibung

wipro- Wintergarten-Markise Typ tenda

Produkt eignet sich aufgrund der kompakten Bauweise besonders für die Verschattung kleinerer Flächen (max. 18 m²).

Kasten zweiteilig, aus stranggepresstem Aluminium (188x145 mm); mit integrierter Aufnahme der Lagerungen, Zapfen zur Aufnahme der Führungsschienen, Wartungsdeckel auf der Oberseite der Seitenteile

Tuchwelle aus verzinktem Stahlrohr mit Nut zur Aufnahme des Bespannungskeders (Ø 85 mm) .

Führungsschiene aus stranggepresstem Aluminium, mit C-förmiger Aufnahme für die Laufrollen des Ausfallprofils. Dichtbürste als Schutz vor Verschmutzung des Führungsbereiches. Integrierte Nut zur Aufnahme der Montagekonsolen.

Einzelführungsschiene 50x48 mm, Doppelführungsschiene 92x48 mm.

Endkappe der Führungsschienen aus Alu-Guss, mit verdeckter Umlenkung für den Gegenzug.

Ausfallprofil (sichtbar) aus verzinktem Stahlrohr mit Nut zur Aufnahme des Bespannungskeders (Ø 78 mm). Seitlicher Abschluss durch Kunststoffendkappen mit Stahlbolzen zur Aufnahme der Laufrollen.

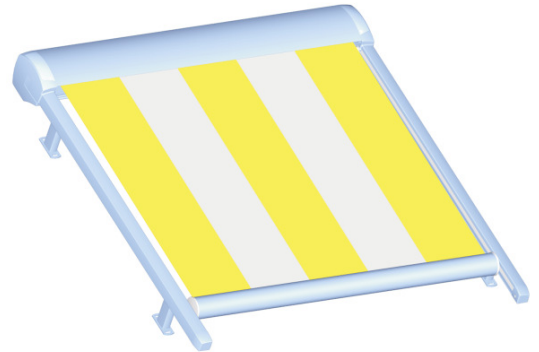
Leitrohr aus stranggepresstem Aluminium, abhängig von Breite und Ausfall der Anlagenfelder zur Stabilisierung des Tuches eingesetzt. Befestigung seitlich an den Führungsschienen (Ø 60x2,5 mm).

Gegenzug über vorgereckte Zuggurte. Spannsystem mit in der Tuchwelle integrierten Federpaketen.

Antrieb mittels Rohrmotor, eingeschoben in die Tuchwelle, alternativ mit integriertem Funkempfänger

Bespannung laut aktueller Kollektion.

Bespannungsbreite = Fertigbreite – 120 mm (Einzelanlage)



Grenzmasse

Felder	Antriebe	mind. Breite (mm)	mind. Breite (mm)	max. Breite (mm)	max. Ausfall (mm)			max. Fläche (m ²)		
		Standard	Funkantrieb		Standard Allwetter	Liberty	Soltis 92 Twilight Sunsilk	Standard Allwetter	Liberty	Soltis 92 Twilight Sunsilk
1	1	850	1420	4500	4500	3000	3400	18	12	15
2	1 (2)	1610	2180	9000	4500	3000	3400	36	24	30
3	2	2450	3600	13500	4500	3000	3400	54	36	46
4	2	3220	4360	18000	4500	3000	3400	72	48	61

Ausfall	bis 3000	bis 4500
Konsolen je FS (Konsolenhöhe <= 250mm)	2	3

Ausfall	bis 2000	bis 3000	bis 4500
Konsolen je FS (Konsolenhöhe > 250mm)	2	3	4

Wintergartenbeschattung - Markisen

Beschreibung

wipro- Wintergarten-Markise Typ tenda plus

Produkt eignet sich besonders für die Verschattung großer Glasflächen (max. 30 m²).

Kasten zweiteilig, aus stranggepresstem Aluminium (230x180 mm); mit integrierter Aufnahme der Lagerungen, Zapfen zur Aufnahme der Führungsschienen, Wartungsdeckel auf der Oberseite der Seitenteile

Tuchwelle aus verzinktem Stahlrohr mit Nut zur Aufnahme des Bespannungskeders (Ø 85 mm) .

Führungsschiene aus stranggepreßtem Aluminium, mit C-förmiger Aufnahme für die Laufrollen des Ausfallprofils. Dichtbürste als Schutz vor Verschmutzung des Führungsbereiches. Integrierte Nut zur Aufnahme der Montagekonsolen.

Einzelführungsschiene 55x65 mm, Doppelführungsschiene 92x65 mm.

Endkappe der Führungsschienen aus Alu-Guss, mit verdeckter Umlenkung für den Gegenzug.

Ausfallprofil (sichtbar) aus verzinktem Stahlrohr mit Nut zur Aufnahme des Bespannungskeders (116x72 mm). Seitlicher Abschluss durch Kunststoffendkappen mit Stahlbolzen zur Aufnahme der Laufrollen.

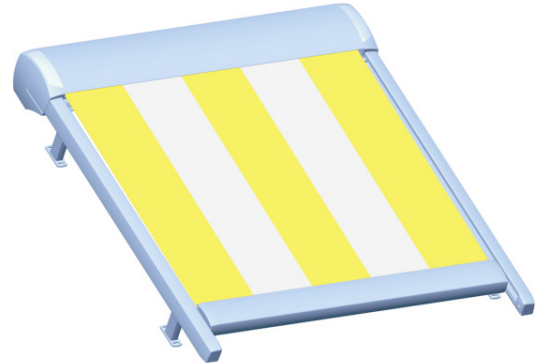
Leitrohr aus stranggepresstem Aluminium, abhängig von Breite und Ausfall der Anlagenfelder zur Stabilisierung des Tuches eingesetzt. Befestigung seitlich an den Führungsschienen (Ø 60x2,5 mm).

Gegenzug über vorgereckte Zuggurte. Spannsystem mit in der Tuchwelle integrierten Federpaketen.

Antrieb mittels Rohrmotor, eingeschoben in die Tuchwelle, alternativ mit integriertem Funkempfänger

Bespannung laut aktueller Kollektion.

Bespannungsbreite = Fertigbreite – 130 mm (Einzelanlage)



Grenzmasse

Felder	Antriebe	mind. Breite (mm)	max. Breite (mm)			max. Ausfall (mm)			max. Fläche (m ²)		
			Standard Allwetter	Liberty	Soltis 92 Twilight Sunsilk	Standard Allwetter	Liberty	Soltis 92 Twilight Sunsilk	Standard Allwetter	Liberty	Soltis 92 Twilight Sunsilk
1	1	1420	6000	6000	5000	6500	4000	3400	30	24	17
2	1 (2)	2180	12000	12000	10000	5000	4000	3400	60	48	34
3	2	3600	18000	18000	15000	5000	4000	3400	90	72	51
4	2	4360	24000	24000	20000	5000	4000	3400	120	96	68

Ausfall	bis 2500	bis 4500	bis 6500
Konsolen je FS (Konsolenhöhe <= 250mm)	2	3	4

Ausfall	bis 2000	bis 3500	bis 5000	bis 6500
Konsolen je FS (Konsolenhöhe > 250mm)	2	3	4	5

Wintergartenbeschattung - Markisen

Beschreibung

wipro- Wintergarten-Markise Typ tenda plus B

Produkt eignet sich als Bogenanlage für die zusammenhängende Verschattung schräger und senkrechter Glasflächen (max. 30 m²).

Kasten zweiteilig, aus stranggepresstem Aluminium (230x180 mm); mit integrierter Aufnahme der Lagerungen, Zapfen zur Aufnahme der Führungsschienen, Wartungsdeckel auf der Oberseite der Seitenteile

Tuchwelle aus verzinktem Stahlrohr mit Nut zur Aufnahme des Bespannungskeders (Ø 85 mm) .

Führungsschiene aus stranggepresstem Aluminium, mit C-förmiger Aufnahme für die Laufrollen des Ausfallprofils. Dichtbürste als Schutz vor Verschmutzung des Führungsbereiches. Integrierte Nut zur Aufnahme der Montagekonsolen. Einzelführungsschiene 55x65 mm

Endkappe der Führungsschienen aus Alu-Guss, mit verdeckter Umlenkung für den Gegenzug.

Ausfallprofil (sichtbar) aus verzinktem Stahlrohr mit Nut zur Aufnahme des Bespannungskeders (116x72 mm). Seitlicher Abschluss durch Kunststoffendkappen mit Stahlbolzen zur Aufnahme der Laufrollen.

Leitrohr aus stranggepresstem Aluminium, abhängig von Breite und Ausfall der Anlagenfelder zur Stabilisierung des Tuches eingesetzt. Befestigung seitlich an den Führungsschienen (Ø 60x2,5 mm).

Gegenzug über vorgereckte Zuggurte. Spannsystem mit in der Tuchwelle integrierten Federpaketen.

Umlenkrolle aus stranggepresstem Aluminium (Ø 80x2,5 mm), seitlicher Abschluss durch Aluminiumendkappen mit Stahlbolzen

Umlenkbogen aus Alu-Guss, mit Lagerung zur Aufnahme der Umlenkrolle bzw. der Gurte

Antrieb mittels Rohrmotor, eingeschoben in die Tuchwelle, alternativ mit integriertem Funkempfänger

Bespannung laut aktueller Kollektion.
 Bespannungsbreite = Fertigbreite – 130 mm (Einzelanlage)



Grenzmasse

Felder	Antriebe	mind. Breite (mm)	max. Breite (mm)			max. Ausfall (mm)			max. Fläche (m ²)		
			Standard Allwetter	Liberty	Soltis 92 Twilight Sunsilk	Standard Allwetter	Liberty	Soltis 92 Twilight Sunsilk	Standard Allwetter	Liberty	Soltis 92 Twilight Sunsilk
1	1	1420	6000	6000	5000	6500	4000	3400	30	24	17

Ausfall	bis 2500	bis 4500	bis 6500
Konsolen je FS (Konsolenhöhe <= 250mm)	2	3	4

Ausfall	bis 2000	bis 3500	bis 5000	bis 6500
Konsolen je FS (Konsolenhöhe > 250mm)	2	3	4	5

Wintergartenbeschattung - Markisen

Beschreibung

wipro- Wintergarten-Markise Typ tenda D

Produkt eignet sich für die Verschattung dreieckiger Glasflächen (max. 18 m²). Konstruktiv abgepasst an Typ tenda.

Kasten zweiteilig, aus stranggepresstem Aluminium (188x145 mm); mit integrierter Aufnahme der Lagerungen, Zapfen zur Aufnahme der Führungsschienen, Wartungsdeckel auf der Oberseite der Seitenteile

Tuchwelle aus verzinktem Stahlrohr mit Nut zur Aufnahme des Bespannungskeders (Ø 85 mm) .

Führungsschiene aus stranggepresstem Aluminium, mit C-förmiger Aufnahme für die Laufrollen des Ausfallprofils. Dichtbürste als Schutz vor Verschmutzung des Führungsbereiches. Integrierte Nut zur Aufnahme der Montagekonsolen.

Einzelführungsschiene 50x48 mm, Doppelführungsschiene 92x48 mm.

Endkappe der Führungsschienen aus Alu-Guss, mit verdeckter Umlenkung für den Gegenzug.

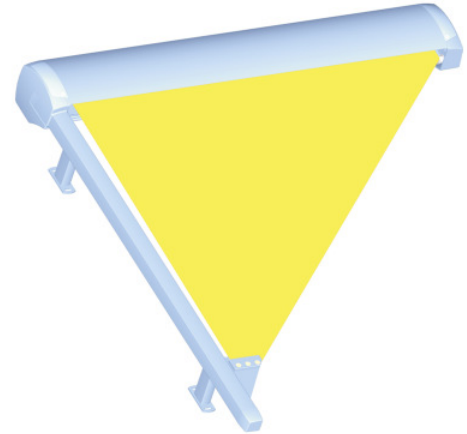
Ausfallprofil (sichtbar) Gleiterplatte aus Aluminium, kugellagergeführt, mit integriertem Bespannungsklemmstück.

Leitrohr aus stranggepresstem Aluminium, abhängig von Breite und Ausfall der Anlagenfelder zur Stabilisierung des Tuches eingesetzt. Befestigung seitlich an den Führungsschienen (Ø 60x2,5 mm).

Gegenzug über vorgereckte Zuggurte. Spannsystem mit in der Tuchwelle integrierten Federpaketen.

Antrieb mittels Rohrmotor, eingeschoben in die Tuchwelle, alternativ mit integriertem Funkempfänger

Bespannung nur Soltis 92 möglich.



Grenzmasse

Felder	Antriebe	mind. Breite (mm)	max. Breite (mm)	max. Ausfall (mm)	max. Fläche (m²)
				Soltis 92	Soltis 92
1	1	1050	4500	4000	9
2	1	1550	9000	4000	18

Ausfall	bis 2000	bis 4000
Konsolen je FS (Konsolenhöhe <= 250mm)	2	3

Ausfall	bis 2000	bis 3000	bis 4500
Konsolen je FS (Konsolenhöhe > 250mm)	2	3	4

Wintergartenbeschattung - Markisen

Beschreibung

wipro- Wintergarten-Markise Typ tenda C

Produkt eignet sich für die Verschattung abgewalmter Glasflächen auch als Trapezanlage oder gekuppelte Anlage lieferbar. Tenda C ist trotz des großen Überstands von bis zu 1500 mm verwindungsfrei. **Kasten** als Wandabschlussprofil (Komplett-Regenschutz) konzipiert, aus stranggepresstem Aluminium (261x156 mm); mit integrierter Aufnahme der Lagerungen

Führungsschiene aus stranggepresstem Aluminium

Abmessung: 92 x 67 mm

Endkappe der Führungsschienen aus Alu-Guss

Ausfallprofil (sichtbar) Gleiterplatte aus Aluminium, kugellagergeführt, mit integriertem Bespannungsklemmstück.

Gegenzug mit Somfy FTS-System, gewährleistet jederzeit optimale Tuchspannung. Es besteht aus zwei Antrieben und einem Steuergerät.

Anlage wird ohne Schalter geliefert.

Bespannung laut aktueller Kollektion.



Grenzmasse

	Mindestmass (mm)		Maximalmass (mm)	
	Einzelanlage	gekuppelte Anlage	Einzelanlage	gekuppelte Anlage
Breite	800	1600	7000	14000
Ausfall	-		4500	
Achsmass	$(\ddot{U}L + \ddot{U}R)/2 + 500$		1500	
Überstand links	170		1500	
Überstand rechts	170		1500	
Überstand Ausfallprofil links	135		1465	
Überstand Ausfallprofil rechts	135		1465	

max. Breite (mm) - Einzelanlage							
Basic	Allwetter	Liberty	Sunsilk	Reflect	Firemaster	Soltis	Twilight
7000	7000	7000	5000	7000	7000	5000	5000

max. Ausfall (mm)							
Basic	Allwetter	Liberty	Sunsilk	Reflect	Firemaster	Soltis	Twilight
4500	4500	3500	4500	4500	4500	3400	3400

Ausfall	bis 2500	bis 4500
Konsolen je FS (Konsolenhöhe <= 250mm)	2	3

Ausfall	bis 2000	bis 3500	bis 4500
Konsolen je FS (Konsolenhöhe > 250mm)	2	3	4